



## COMPRESOR VERTICAL 120 L, 4 HP (POTENCIA MÁXIMA), 220 V



CÓDIGO: 19358

CLAVE: COMP-120LV

### CARACTERÍSTICAS

- Motor con bobinas de cobre, 2x mayor durabilidad
- Mayor tiempo de operación a flujo máximo
- Menor número de arranques del motor, prolongando el tiempo de vida
- Uso ininterrumpido
- Arranque automático y manual
- Presostato con 2 manómetros: presión máxima y presión regulable
- Cabeza con dos pistones y doble filtro
- Tubo de descarga en cobre
- Protector térmico contra sobrecalentamiento del motor
- 1 válvula de salida de 3/4" para manguera de 3/4"
- 2 salidas de conexión rápida de 1/4" para manguera de 1/4", 3/8" y 1/2"

\*La cosmética del producto puede variar.

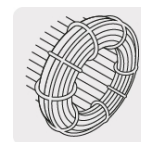
\*El contenido de la ficha técnica está sujeto a cambios sin previo aviso.

### USOS

- Industrial, para uso de herramientas neumáticas
- Ideal para pequeños talleres, consultorios

### CUIDADOS

- Este equipo debe ser utilizado con una alimentación de 220V. Utilizar una tensión diferente daña severamente el producto
- Mantenga limpio el interior y exterior del compresor
- Cambie el aceite regularmente, y mantenga limpias todas las superficies externas

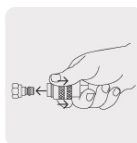


Motor con Bobinas de cobre

Incluye: Aceite monogrado SAE30



Una salida 3/4" para manguera de 3/4"



2 Salidas de conexión rápida de 1/4"

### NORMA

- Cumple la norma: NOM-003-SCFI

### ESPECIFICACIONES

Capacidad del tanque

120 L

<b>Potencia Máxima de arranque</b>	4 HP (3,000 W)
<b>Potencia Nominal de operación</b>	3 HP (2,250 W)
<b>Tensión</b>	220 V
<b>Frecuencia</b>	60 Hz
<b>Corriente</b>	10 A
<b>Velocidad</b>	3,450 r/min
<b>Presión Máxima</b>	800 kPa (116 PSI)
<b>Tipo</b>	Bifásico
<b>Flujo de aire</b>	7.7 CFM @ 40 PSI / 5.7 CFM @ 90 PSI
<b>Consumo de energía</b>	45 408 Wh/día
<b>Dimensiones</b>	B 64 X A 117 X F 45 cm
<b>Peso</b>	73 kg
<b>Empaque</b>	Caja

## INCLUYE

**1 Botella de aceite monogrado SAE30.**

**2 Filtros de aire**

**1 Tapón del depósito de aceite**

**1 Bolsa con tornillería**