



COMPRESOR VERTICAL 180 L, 4 HP (POTENCIA MÁXIMA), 220 V



CÓDIGO: 15657

CLAVE: COMP-180LV

CARACTERÍSTICAS

- Motor con bobinas de cobre, 2x mayor durabilidad
- Mayor tiempo de operación a flujo máximo
- Menor número de arranques del motor, prolongando el tiempo de vida
- Uso ininterrumpido
- Arranque automático y manual
- Presostato con 2 manómetros: presión máxima y presión regulable
- Cabeza con dos pistones y doble filtro
- Tubo de descarga en cobre
- Protector térmico contra sobrecalentamiento del motor
- 1 válvula de salida de 3/4" para manguera de 3/4"
- 2 salidas de conexión rápida de 1/4" para manguera de 1/4", 3/8" y 1/2"

*La cosmética del producto puede variar.

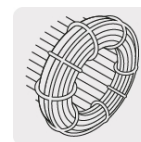
*El contenido de la ficha técnica está sujeto a cambios sin previo aviso.

USOS

- Industrial, para uso de herramientas neumáticas

CUIDADOS

- Este equipo debe ser utilizado con una alimentación de 220V. Utilizar una tensión diferente daña severamente el producto
- Mantenga limpio el interior y exterior del compresor
- Cambie el aceite regularmente, y mantenga limpias todas las superficies externas

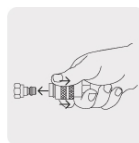


Motor con Bobinas de cobre

Incluye: Aceite monogrado SAE30



Una salida 3/4" para manguera de 3/4"



2 Salidas de conexión rápida de 1/4"

NORMA

- Cumple la norma: NOM-003-SCFI

ESPECIFICACIONES

Capacidad del tanque

180 L

Potencia Máxima de arranque	4 HP (3,000 W)
Potencia Nominal de operación	3 HP (2,250 W)
Tensión	220 V
Frecuencia	60 Hz
Corriente	12 A
Velocidad	3,450 r/min
Presión Máxima	800 kPa (116 PSI)
Tipo	Bifásico
Flujo de aire	7.7 CFM @ 40 PSI / 5.7 CFM @ 90 PSI
Consumo de energía	37 920 Wh/día
Dimensiones	B 64 X A 141 X F 51 cm
Peso	100 kg
Empaque	Caja

INCLUYE

1 Botella de aceite monogrado SAE30

2 Filtros de aire

1 Tapón del depósito de aceite