



COMPRESOR HORIZONTAL, 50 L, 3-1/2 HP (POTENCIA MÁXIMA), 120V



CÓDIGO: 15007

CLAVE: COMP-50LT

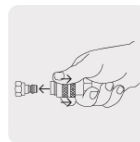
CARACTERÍSTICAS

- Motor con bobinas de cobre, 2x mayor durabilidad
- Arranque automático y manual
- Presostato con 2 manómetros: presión máxima y presión regulable
- Para manguera de 1/4", 3/8" y 1/2"
- Filtro mecánico de aire
- Tubos de descarga en cobre
- Cubierta del motor para protección del operario contra partes calientes
- Liviano, transportable, resistente y de fácil mantenimiento
- Cáster de aluminio para mayor disipación de calor
- Soportes frontales de hule para absorber la vibración
- 2 salidas de conexión rápida de 1/4"
- Bajo nivel de ruido
- Protector térmico contra sobrecalentamiento del motor
- Mango para facilitar transporte



Motor con Bobinas de cobre

Incluye: Aceite monogrado SAE30



2 Salidas de conexión rápida de 1/4"

NORMA

- Cumple la norma: NOM-003-SCFI

ESPECIFICACIONES

*La cosmética del producto puede variar.
*El contenido de la ficha técnica está sujeto a cambios sin previo aviso.

USOS

- Profesional, para uso de herramientas neumáticas
- Ideal para talleres, carpintería, mecánica

CUIDADOS

- Siempre mantenga las ventilas limpias y libres de obstrucciones para garantizar un enfriamiento adecuado del motor
- Drene el tanque periódicamente para evitar que se oxide
- Limpiar periódicamente el filtro de aire a fin de evitar daños internos en el compresor
- Este equipo debe ser utilizado con una alimentación de 115V a 125V. Utilizar una tensión diferente daña severamente el producto

Capacidad del tanque	50 L
Potencia Máxima	3 1/2 HP (2,625 W)
Potencia Nominal	2 1/2 HP (1,875 W)
Tensión	120 V
Frecuencia	60 Hz
Tipo	Monofásico
Velocidad	3,450 r/min
Presión máxima	800 kPa (116 PSI)
Flujo de aire	4.4 CFM @ 40 PSI - 3.4 CFM @ 90 PSI
Conductores	16 AWG x 3C con temperatura de aislamiento de 105 °C
Aislamiento	Clase I
Dimensiones	B 37 x A 70 x F 66 cm
Consumo de energía	26 800 Wh/día
Peso	31 kg
Empaque	Caja

INCLUYE

1 Botella de aceite monogrado SAE30

1 Filtro de aire

1 Tapón del depósito de aceite

2 Ruedas

2 Soportes frontales de hule

1 Bolsa con tornillería